



Atlas Copco




Atlas Copco

Atlas Copco

GA75VSD+

GA75VSD+



# Rotačné skrutkové kompresory so vstrekaním oleja

GA 37-110 VSD+ (37-110 kW/50-150 hp)

The Atlas Copco logo is centered on a dark grey background. It consists of the brand name 'Atlas Copco' in a white, elegant script font. The text is flanked by two horizontal white bars, one above and one below, which are slightly wider than the text itself.The model name 'GA90VSD+' is written vertically in a bold, white, sans-serif font along a bright cyan vertical stripe on the left side of the image.

## Nový revolučný kompresor spoločnosti Atlas Copco

Model GA 37-110 VSD<sup>+</sup> spoločnosti Atlas Copco nie je len prelomovým novým radom kompresorov, je to prevádzková transformácia.

Znižuje náklady na energie v priemere o 50 % a maximalizuje čas prevádzky aj v tých najťažších podmienkach. Ženie tento výkon na nasledujúcej úrovni: hnacia jednotka s premenlivými otáčkami spoločnosti Atlas Copco, výkonný motor s permanentnými internými magnetmi a náš interne vyvinutý menič Neos. Vďaka svojmu kompaktnému vertikálnemu dizajnu sa model GA 37-110 VSD<sup>+</sup> zmestí aj do najmenej kompresorovej miestnosti. Zistite, ako môže model GA 37-110 VSD<sup>+</sup> premeniť vaše prevádzkové prostredie ešte dnes.



## Inovatívne

Spoločnosť Atlas Copco priniesla zásadné zmeny vo výrobe a výkone kompresorov. Nový model GA 37-110 VSD+ má namiesto bežného horizontálneho dizajnu, ktorý zaberá priestor, vzpriamené a kompaktné vyhotovenie. To šetrí cenný podlahový a pracovný priestor, uľahčuje prístup na účely údržby a znižuje celkové náklady na vlastníctvo pre všetkých zákazníkov.

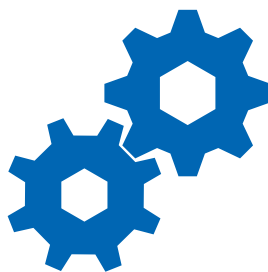
## Účinné

- Znížená spotreba energie v priemere o 50 % v porovnaní so súčasnými modelmi.
- Výkonnosť (FAD) zvýšená až o 12 %.

IE5

### Splnenie a prekročenie kritérií účinnosti:

- Motor iPM kompresora GA 37-110 VSD+ je v súlade s normami IE5.
- Menič Neos a motor iPM presahujú požiadavky normy IES2 (EN 50598) na účinnosť pohonnej jednotky.



## Spoľahlivé

- Cieľom nami vyvinutého meniča Neos je maximalizovať spoľahlivosť kompresora. Je navrhnutý tak, aby poskytoval mimoriadnu ochranu proti prachu a iným časticiam.
- Úplne uzavretý frekvenčný pohon a hnacia jednotka zabezpečujú výkon aj v tých najťažších prostrediach.
- Založené na jedinečnej kombinácii osvedčených technológií a existujúcich komponentov, ktoré sú optimálne spojené skúsenosťami a know-how spoločnosti Atlas Copco.

## Inteligentné

- Jednoduché monitorovanie a údržba vďaka ovládaču Elektronikon® Touch.
- Prostredníctvom systému SMARTLINK, e-mailov alebo textových správ sú k dispozícii oznámenia týkajúce sa údržby a stavu zariadenia.
- Prispôbené správy o energetickej hospodárnosti zariadenia v súlade s normou ISO 50001.



# Vo vnútri robustného modelu GA 37L-75 VSD+



IE5

## Splnenie a prekročenie kritérií účinnosti:

- Motor iPM kompresora GA 37L-75 VSD+ je v súlade s normami IE5.
- Menič Neos a motor iPM presahujú požiadavky normy IES2 (EN 50598) na účinnosť pohonnej jednotky.

1

## Motor s vnútorným permanentným magnetom (iPM)

- Olejom chladený motor.
- Optimálne chladenie pre všetky rýchlosti a podmienky okolia.
- Navrhnutý v našej spoločnosti v Belgicku.
- Ložisko motora mazané olejom: žiadne premazávanie (opätovné mazanie), aby sa zvýšila doba prevádzky.
- IP66: tlaková tesnosť.
- Permanentné magnety.

2

## Nový kompresorový prvok

- Nový vylepšený profil rotora.
- Nižšie straty tlaku.
- Optimalizované vstupné a výstupné portály.

3

## S priamym pohonom

- Vertikálny dizajn, menej dielov.
- Chladené olejom, vzduchotesné.
- Žiadne ozubené kolesá ani remene, žiadne tesnenie hriadeľa.



4

## Vstupný filter

- Robustné.
- Údržba každých 4 000 hodín.
- Indikátor poklesu tlaku.



5

## Radiálny ventilátor

- Kompaktný.
- Nízka hladina hluku.
- Vysoká kapacita pre optimalizované chladenie.

6

## Klasický dizajn chladiča

- Integrované odlučovanie kondenzátu.
- Samostatný chladič oleja/vzduchu.
- Jednoduchý prístup pre údržbu.

7

## Inovatívny menič Neos

- Menič navrhnutý spoločnosťou Atlas Copco teraz ovláda aj motory iPM.
- Ochrana IP5x.
- Robustný hliníkový kryt pre bezproblémovú prevádzku aj v tých najťažších podmienkach.
- Menej komponentov: kompaktný, jednoduchý a používateľsky príjemný.



8

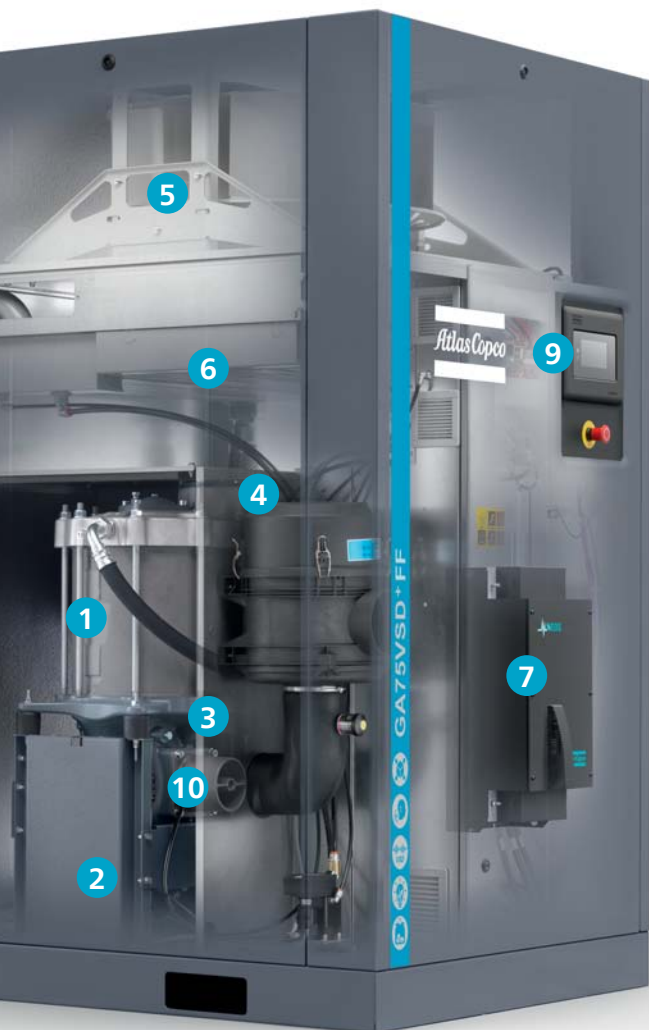
## Integrovaná sušička

- Mimoriadne kompaktný pôdorys.
- Chladiace médium R410A.

9

## Ovládač Elektronikon® Touch

- Špičkový ovládač s výstražnými indikátormi, vypnutím kompresora a plánovaním údržby.
- Jednoducho sa používa a je navrhnutý tak, aby fungoval aj v tých najťažších podmienkach.
- Štandardné diaľkové monitorovanie SMARTLINK na maximalizáciu výkonu vzduchového systému a úspory energie.
- Voliteľné ovládanie viacerých kompresorov (2, 4 alebo 6 kompresorov).



11

## Rozvádzač VSD+ Neos

- Technológia VSD+ je mimoriadne vhodná pre zariadenia pri voľnobehu.
- Elektrické komponenty zostávajú chladné, čo zvyšuje ich životnosť.
- Špecializovaný pohon pre motory s technológiou iPM.
- Odvod tepla meniča v samostatnom priestore.

10

## Ochranný ventil

- Optimalizuje vstupný prúd vzduchu.
- Žiadne straty pri odvzdušňovaní.
- Celohliníkový dizajn: bezúdržbový.

# Vo vnútri výkonného modelu GA 75L-110 VSD<sup>+</sup>

IE5

## Splnenie a prekročenie kritérií účinnosti:

- Motor iPM kompresora GA 75L-110 VSD<sup>+</sup> je v súlade s normami IE5.
- Menič Neos a motor iPM presahujú požiadavky normy IES2 (EN 50598) na účinnosť pohonnej jednotky.

1

## Motor s vnútorným permanentným magnetom (iPM)

- Kompaktný, prispôsobený dizajn pre optimálne chladenie olejom.
- Navrhnutý v našej spoločnosti v Belgicku.
- Stupeň ochrany IP66.
- Nie je potrebný prúd chladiaceho vzduchu.
- Ložisko motora mazané olejom: žiadne premazávanie (opätovné mazanie) a zvýšená doba prevádzky.

3

## S priamym pohonom

- Vertikálny dizajn, menej dielov.
- Chladené olejom, vzduchotesné.
- Žiadne ozubené kolesá ani remene, žiadne tesnenie hriadeľa.

4

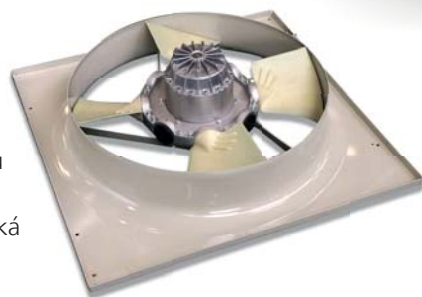
## Vstupný filter

- Robustné.
- Indikátor poklesu tlaku.
- Údržba každých 4 000 hodín.

5

## Chladiaci ventilátor

- Už v súlade s budúcou efektívnosťou ERP2020.
- Optimalizovaná konštrukcia špecifická pre dané použitie má za následok nízky hluk a vysokú účinnosť.
- Cyklus prevencie kondenzácie založený na snímači vlhkosti na vstupe.



2

## Nový kompresorový prvok

- Zvýšená účinnosť.
- Vyrobený spoločnosťou Atlas Copco.
- Robustný a tichý.



6

## Klasický dizajn chladiča

- Integrované odľučovanie kondenzátu.
- Samostatný chladič oleja/vzduchu.
- Jednoduchý prístup pre údržbu.



7

## Integrovaná sušička

- Zaisťuje dokonalosť v kvalite vzduchu.
- Obsahuje voliteľný UD+ filter, ktorý spĺňa normu ISO 8573-1, trieda kvality 1.4.2.
- Skutočná konštrukcia typu plug-and-play eliminuje náklady na inštaláciu samostatnej sušičky.



8

## Inovatívny menič Neos

- Menič navrhnutý spoločnosťou Atlas Copco teraz ovláda aj motory iPM.
- Ochrana IP5x.
- Robustný hliníkový kryt pre bezproblémovú prevádzku aj v tých najťažších podmienkach.
- Menej komponentov: kompaktný, jednoduchý a používateľsky príjemný.

9

## Ovládač Elektronikon® Touch

- Špičkový ovládač s výstražnými indikátormi, vypnutím kompresora a plánovaním údržby.
- Jednoducho sa používa a je navrhnutý tak, aby fungoval aj v tých najťažších podmienkach.
- Štandardné diaľkové monitorovanie SMARTLINK na maximalizáciu výkonu vzduchového systému a úspory energie.
- Voliteľné ovládanie viacerých kompresorov (2, 4 alebo 6 kompresorov).

10

## Rozvádzač VSD+ Neos

- Technológia VSD+ je mimoriadne vhodná pre zariadenia pri voľnobehu.
- Elektrické komponenty zostávajú chladné, čo zvyšuje ich životnosť.
- Špecializovaný pohon Neos pre motory s technológiou iPM.
- Odvod tepla meniča v samostatnom priestore.





*Atlas Copco*



## VSD<sup>+</sup> pre priemerné 50 % úspory energie

Technológia pohonu s premenlivou rýchlosťou<sup>+</sup> modelu GA (VSD<sup>+</sup>) spoločnosti Atlas Copco sa prispôbuje potrebe vzduchu automatickou úpravou otáčok motora. V kombinácii s inovatívnym dizajnom motora iPM (permanentný magnet) prináša priemerné úspory energie vo výške 50 % a priemerné zníženie nákladov na životnosť kompresora o 37 %.

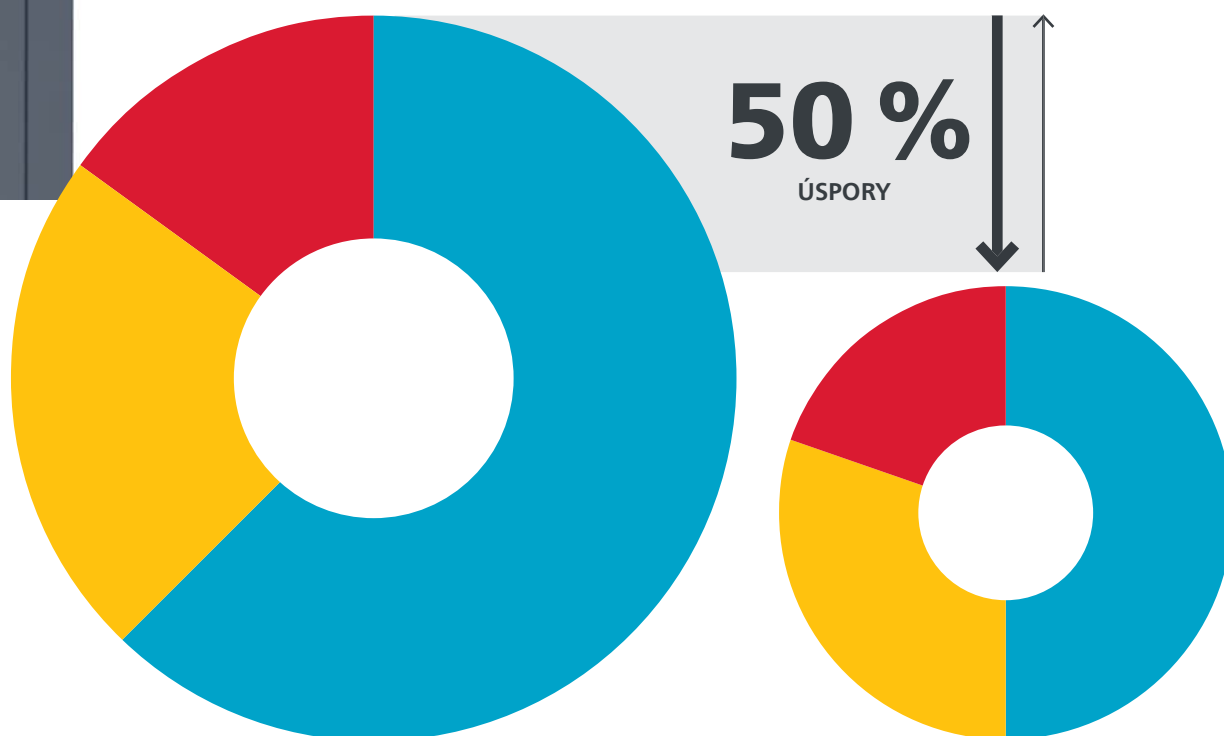
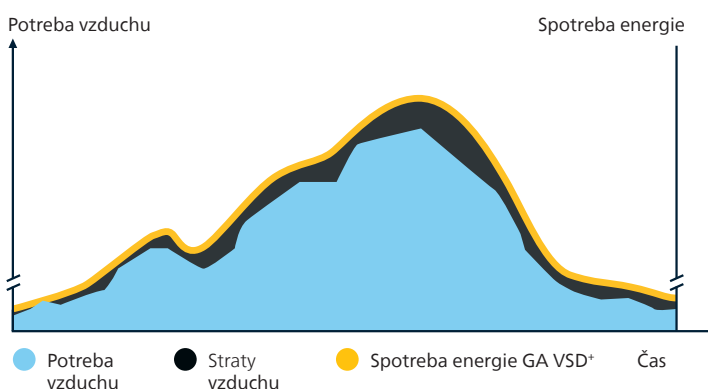
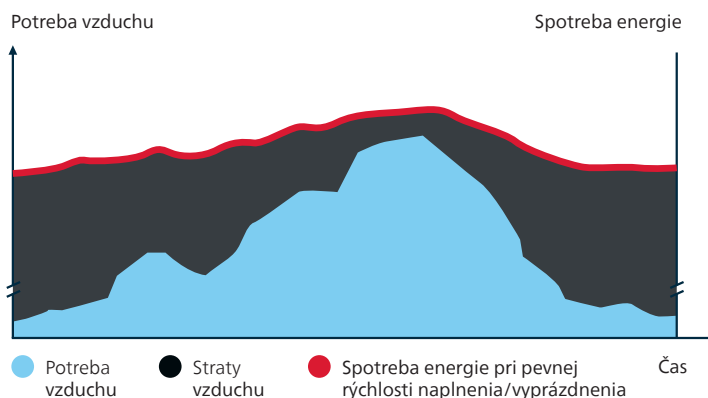
### Prečo technológia pohonu s premenlivými otáčkami<sup>+</sup> spoločnosti Atlas Copco?

- V priemere 50 % úspora energie s rozsiahlym prietokovým rozsahom (20 – 100 %).
- Integrovaný ovládač Elektronikon® Touch reguluje otáčky motora a vysoko účinného frekvenčného meniča.
- Žiadny zbytočný voľnobeh alebo straty pri odvzdušňovaní počas prevádzky.
- Kompresor sa môže spustiť/zastaviť pri plnom tlaku systému bez nutnosti vypustenia.
- Eliminuje prúdové špičky počas spustenia.
- Minimalizuje systémové úniky spôsobené nižším tlakom systému.
- Súlad EMC so smernicami (2004/108/EG).

\* V porovnaní s kompresormi s pevnou rýchlosťou na základe merania vykonaného nezávislou agentúrou pre energetický audit.



V takmer každom výrobnom prostredí potreba vzduchu kolíše v závislosti od rôznych faktorov, ako je napríklad čas dňa, týždeň alebo dokonca mesiac. Rozsiahle merania a štúdie profilov potreby stlačeného vzduchu ukazujú, že mnohé kompresory majú výrazné odchýlky v potrebe vzduchu.



**Pevná rýchlosť GA**

**GA VSD+**

● Energia ● Investície ● Údržba

# Rozšírené monitorovanie, ovládanie a pripojenie

Bez ohľadu na to, či to nazývate Priemysel 4.0 alebo internet vecí (IoT), vzájomná prepojitelnosť predstavuje budúcnosť. Model GA 37-110 VSD+ je plne pripravený. Jeho pokročilé funkcie monitorovania, riadenia a konektivity umožňujú optimalizovať výkon kompresora, zdroje, efektívnosť a produktivitu.

## Nastavenie dvoch tlakových hladín

Vytvorte dve rôzne nastavenia tlaku v systéme, aby sa znížila spotreba energie a náklady počas kolísavého dopytu.

## Integrované cykly šetrenia

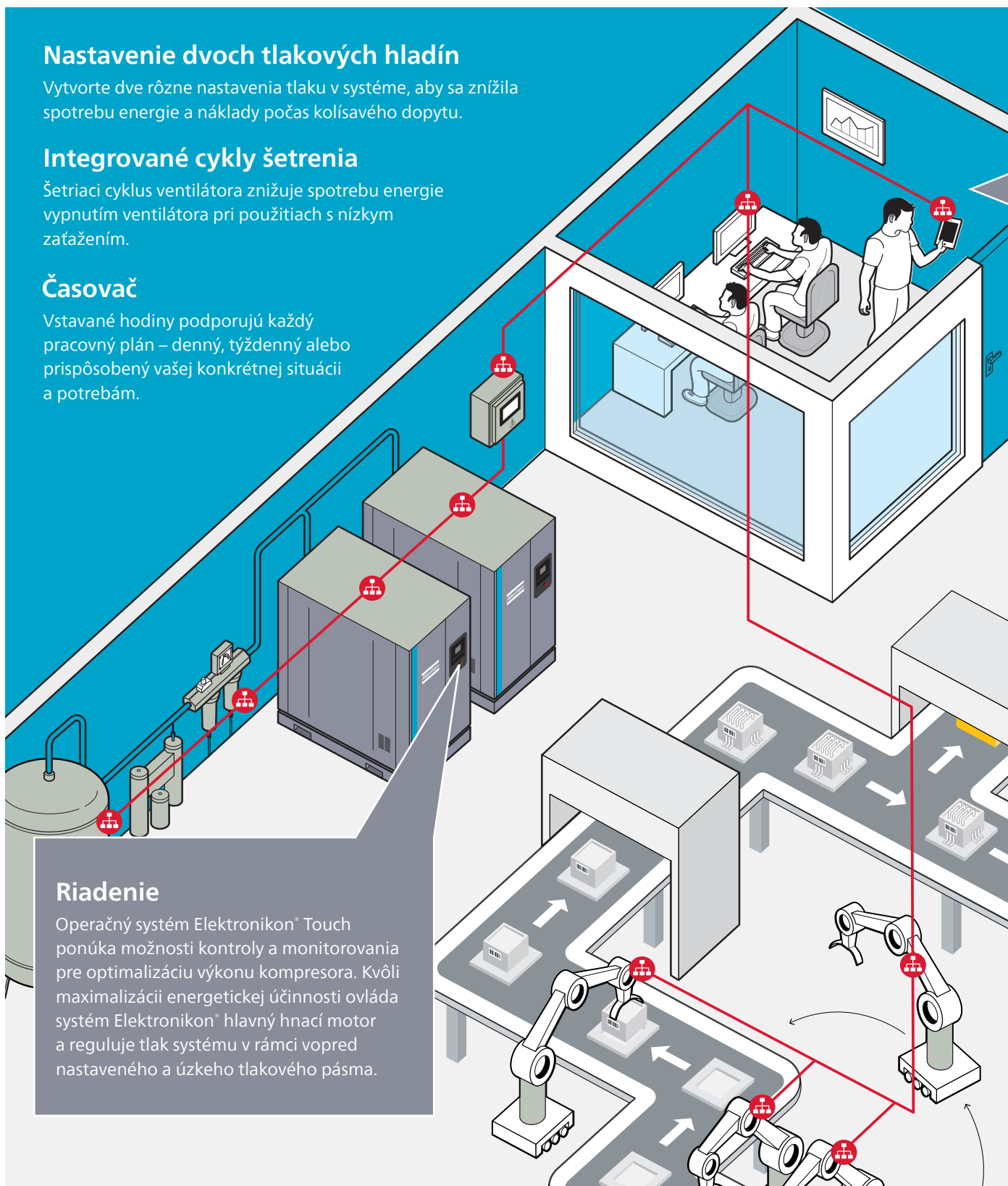
Šetriaci cyklus ventilátora znižuje spotrebu energie vypnutím ventilátora pri použitíach s nízkym zaťažením.

## Časovač

Vstavané hodiny podporujú každý pracovný plán – denný, týždenný alebo prispôbený vašej konkrétnej situácii a potrebám.

## Riadenie

Operačný systém Elektronikon® Touch ponúka možnosti kontroly a monitorovania pre optimalizáciu výkonu kompresora. Kvôli maximalizácii energetickej účinnosti ovláda systém Elektronikon® hlavný hnací motor a reguluje tlak systému v rámci vopred nastaveného a úzkeho tlakového pásma.



## PRIPOJENIE

### SMARTLINK\*: Program na monitorovanie údajov

- Diaľkové monitorovanie, ktoré pomôže optimalizovať systém stlačeného vzduchu a ušetriť energiu a náklady.
- Poskytuje kompletný prehľad o systéme stlačeného vzduchu.
- Predvída potenciálne problémy tým, že vás varuje dopredu.

\* Viac informácií vám poskytne miestny obchodný zástupca.

## Najmodernejší ovládač Elektronikon® Touch



- ✓ Zlepšená používateľská ústretovosť: 4,3 palcový farebný displej s vysokým rozlíšením, jasnými piktogramami a servisným indikátorom.
- ✓ Zabudované online monitorovanie SMARTLINK.
- ✓ Zvýšená spoľahlivosť: nové, používateľsky prívetivé, viacjazyčné používateľské rozhranie a odolná dotyková obrazovka.

### Hlavné funkcie:

- Automatické reštartovanie po výpadku napätia.
- Internetová vizualizácia kompresora pomocou jednoduchého ethernetového pripojenia.
- Nastavenie dvoch tlakových hladín.
- Vyššia flexibilita: štyri rôzne týždňové plány, ktoré môžete naprogramovať na obdobie 10 po sebe nasledujúcich týždňov.
- Funkcia oneskorenia druhého zastavenia na obrazovke a indikácie úspor VSD.
- Grafické zobrazenie servisného plánu.
- Diaľkové ovládanie a funkcie prepojiteľnosti.
- Nainštalujte voliteľný softvér centrálného ovládača vyrovnávača a ovládajte až 6 kompresorov naraz.

# Dokonalosť v integrovanej kvalite vzduchu

Nespracovaný stlačený vzduch obsahuje vlhkosť a aerosóly, ktoré zvyšujú riziko korózie a netesnosti systému stlačeného vzduchu. Výsledkom môže byť poškodený vzduchový systém a kontaminované konečné produkty. Náklady na údržbu môžu ďaleko prekračovať náklady na úpravu vzduchu. Kompresory GA 37-110 VSD<sup>+</sup> poskytujú čistý, suchý vzduch, ktorý zlepšuje spoľahlivosť vášho systému, zabraňuje nákladným prestojom a výrobným oneskoreniam a chráni kvalitu vašich produktov.

## Priemerná úspora energie 50 % s novo navrhnutými integrovanými sušičmi

- Tlakový rosý bod 3 °C/37,4 °F (100 % relatívna vlhkosť pri 20 °C/68 °F).
- Technológia tepelného výmenníka s priečnym tokom s nízkym poklesom tlaku.
- Nulový odpad stlačeného vzduchu vďaka bezstratovému odtoku kondenzátu.
- Znížené prevádzkové náklady.
- Vlastnosti šetrné k životnému prostrediu: nulové poškodzovanie ozónovej vrstvy.
- Potenciál globálneho otepľovania sa znížil v priemere o 50 % z dôvodu množstva chladiaceho média v novom sušiči.



## Splňte svoje špecifické požiadavky

Vďaka integrovanému sušiču ponúka kompresor GA 37-110 VSD<sup>+</sup> značky Atlas Copco tú správnu kvalitu vzduchu pre vaše použitie.

### Klasifikácia čistoty stlačeného vzduchu ISO 8573-1: 2010

Trieda čistoty	Pevné častice			Voda		Celkový olej*
	Počet častíc na m <sup>3</sup>			Tlakový rosý bod		Koncentrácia
	0,1 < d ≤ 0,5 μm**	0,5 < d ≤ 1,0 μm**	1,0 < d ≤ 5,0 μm**	°C	°F	mg/m <sup>3</sup>
0	Ako je špecifikované používateľom alebo dodávateľom zariadenia a prísnejšie ako trieda 1.					
1	≤ 20000	≤ 400	≤ 10	≤ -70	≤ -94	≤ 0,01
2	≤ 400000	≤ 6000	≤ 100	≤ -40	≤ -40	≤ 0,1
3	–	≤ 90000	≤ 1000	≤ -20	≤ -4	≤ 1
4	–	–	≤ 10000	≤ 3	≤ 37,4	≤ 5
5	–	–	≤ 100000	≤ 7	≤ 44,6	–
6	≤ 5 mg/m <sup>3</sup>			≤ 10	≤ 50	–

\* Kvapalina, aerosól a para.

\*\* d = priemer častice.



## Vždy k vašim službám

### Starostlivosť o stlačený vzduch

Stlačený vzduch je dôležitou súčasťou vášho výrobného procesu. Udržiavanie perfektne fungujúceho vzduchového systému by však nemalo vyžadovať príliš veľa času, ani pozornosti. Nechajte to na servisných expertov spoločnosti Atlas Copco, ktorí vám kedykoľvek pomôžu s inštaláciou, uvedením do prevádzky, ako aj s údržbou vyhovujúcou vašim potrebám. Od včasného dodania servisných dielov, až po plnú zodpovednosť za vaše zariadenie na stlačený vzduch, dokážeme zabezpečiť spoľahlivý výkon, maximálnu dobu prevádzky a optimálnu účinnosť, ktorú potrebujete.

### Hodnota služby

Ako hráč svetovej úrovne v oblasti riešení stlačeného vzduchu vieme, ako najlepšie udržiavať a optimalizovať váš systém. Naši odborní servisní technici sú vyškolení v otázkach aj v najmenších detailoch vašej inštalácie, ako aj jej celkového výkonu. Za účelom ochrany vašich investícií a zabezpečenia integrity vášho vzduchového systému používajú výlučne originálne náhradné diely spoločnosti Atlas Copco, ktoré sa dodávajú včas, prostredníctvom našej logistickej organizácie.

Naše možnosti monitorovania nám umožňujú odhaliť problémy skôr, ako sa stanú problémami. Spolu s našimi vlastnými auditmi ponúkajú pohľady na spôsob optimalizácie efektivity a zníženia nákladov.

### Zavolajte si servisného partnera

Máme viac ako 4000 servisných technikov vo viac ako 160 krajinách, ktorí sú vám kedykoľvek k dispozícii. Nečakajte, kým zistíte skutočnú hodnotu našej ponuky služieb: optimálna, efektívna a bezporuchová prevádzka pri minimálnych nákladoch. Kontaktujte nás ešte dnes!

# Technické údaje GA 37-110 VSD+

Typ kompresora	Max. pracovný tlak		Kapacita FAD * (min. – max.)			Výkon namontovaného motora		Hlučnosť**	Hmotnosť modelu WorkPlace	Hmotnosť modelu WorkPlace so všetkými funkciami
	bar	psig	l/s	m <sup>3</sup> /h	cfm	kW	ks			
GA 37 VSD+***	4	58	15 - 116	55 - 419	32 - 246	37	50	67	376	500
	7	102	15 - 115	53 - 413	31 - 243	37	50	67	376	500
	9,5	138	17 - 102	62 - 368	36 - 216	37	50	67	376	500
	12,5	181	16 - 87	59 - 312	35 - 183	37	50	67	376	500
GA 37L VSD+	4	58	26 - 133	94 - 479	55 - 282	37	50	67	860	1060
	7	102	26 - 132	93 - 475	55 - 279	37	50	67	860	1060
	9,5	138	25 - 116	89 - 418	53 - 246	37	50	67	860	1060
	12,5	181	38 - 99	138 - 355	81 - 209	37	50	67	860	1060
GA 45 VSD+	4	58	26 - 159	94 - 573	55 - 337	45	60	67	860	1060
	7	102	26 - 157	93 - 565	55 - 332	45	60	67	860	1060
	9,5	138	25 - 137	89 - 494	53 - 291	45	60	67	860	1060
	12,5	181	38 - 115	138 - 359	81 - 211	45	60	67	860	1060
GA 55 VSD+	4	58	26 - 189	93 - 680	55 - 400	55	75	67	900	1100
	7	102	26 - 188	94 - 677	55 - 399	55	75	67	900	1100
	9,5	138	26 - 166	93 - 598	55 - 352	55	75	67	900	1100
	12,5	181	40 - 140	145 - 504	85 - 297	55	75	67	900	1100
GA 75 VSD+	4	58	26 - 226	93 - 815	55 - 480	75	100	70	920	1120
	7	102	27 - 225	97 - 809	57 - 476	75	100	70	920	1120
	9,5	138	27 - 198	96 - 712	57 - 419	75	100	70	920	1120
	12,5	181	42 - 167	150 - 600	88 - 353	75	100	70	920	1120
GA 75L VSD+	4	58	47 - 269	169 - 967	100 - 569	75	100	73	1207	1496
	7	102	48 - 266	172 - 957	101 - 563	75	100	73	1207	1496
	9,5	138	58 - 235	210 - 847	124 - 498	75	100	73	1207	1496
	12,5	181	70 - 194	252 - 699	149 - 411	75	100	73	1207	1496
GA 90 VSD+	4	58	48 - 311	174 - 1121	102 - 660	90	125	74	1213	1503
	7	102	49 - 306	176 - 1101	104 - 648	90	125	74	1213	1503
	9,5	138	60 - 269	215 - 969	127 - 570	90	125	74	1213	1503
	12,5	181	71 - 218	255 - 784	150 - 461	90	125	74	1213	1503
GA 110 VSD+	4	58	47 - 348	170 - 1251	100 - 736	110	150	76	1222	1573
	7	102	49 - 345	175 - 1241	103 - 731	110	150	76	1222	1573
	9,5	138	59 - 309	211 - 1111	124 - 654	110	150	76	1222	1573
	12,5	181	71 - 268	254 - 965	150 - 568	110	150	76	1222	1573

\* Výkon zariadenia meraný v súlade s normou ISO 1217 vyd. 4 2009, príloha E, najnovšie vydanie.

\*\* Priemerná hladina hluku meraná vo vzdialenosti 1 m pri max. pracovnom tlaku v súlade s normou ISO 2151:2004 pomocou normy ISO 9614/2 (metóda akustickej intenzity); tolerancia 3 dB(A).

\*\*\* Tento model je súčasťou radu GA 7-37 VSD+, inej série s rôznymi špecifikáciami.

**FAD sa meria pri nasledovných účinných pracovných tlakoch:**

- 4 bary(e)
- 7 barov(e)
- 9,5 baru(e)
- 12,5 baru(e)

**Maximálny pracovný tlak:** 13 barov (188 psig)

**Referenčné podmienky:**

- Absolútny prírodný tlak 1 bar (14,5 psi).
- Teplota privádzaného vzduchu 20 °C/68 °F.

## Možnosti

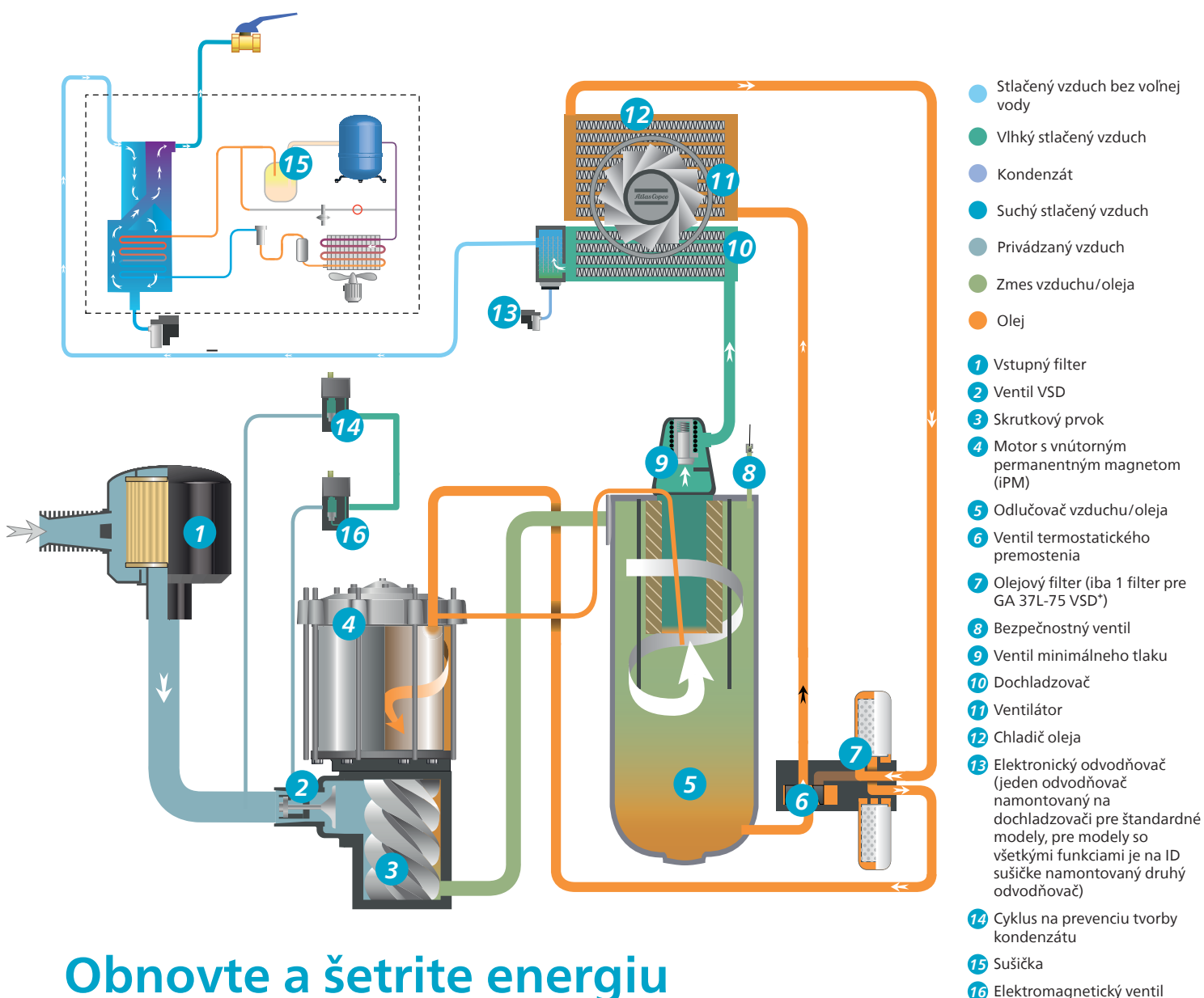
Rekuperácia energie
Vodou chladená verzia
Verzia s vysokou okolitou teplotou
Prídavné zariadenia IT
Expanzný modul ovládača Elektronikon®
Predfilter
Tropický termostat
Ventilátor napájania
Filter UD*
Olej na potravinárske účely
Olej Roto Synthetic Xtend
EQ2i, EQ4i, EQ6i

Transformátor je súčasťou jednotky 200-230-575 V



Rozmery	Norma						So všetkými funkciami					
	H (mm)	Š (mm)	V (mm)	H (palce)	Š (palce)	V (palce)	H (mm)	Š (mm)	V (mm)	H (palce)	Š (palce)	V (palce)
GA 37 VSD+	780	811	1590	30,71	31,93	62,60	780	1273	1590	30,71	50,12	62,6
GA 37L-75 VSD+	1100	1153	1968	43,31	45,39	77,48	1100	1656	1968	43,31	65,20	77,48
GA 75L-110 VSD+	1400	1300	1968	55,12	51,18	77,48	2178	1300	1968	85,75	51,18	77,48

# Vývojový diagram GA 37L-110 VSD+

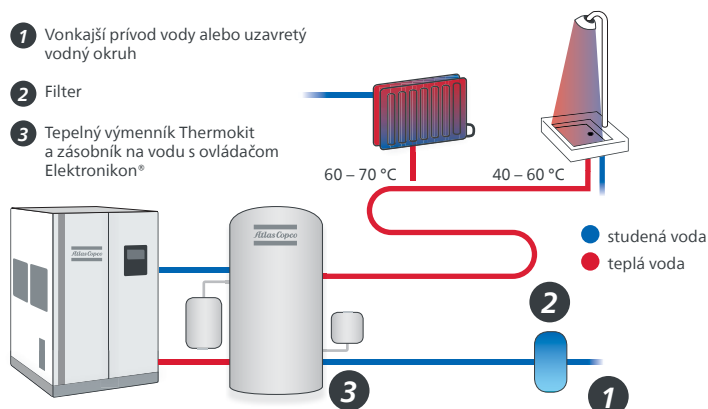


## Obnovte a šetrite energiu

Až 90 % elektrickej energie, ktorú ušetrí systém stlačeného vzduchu, sa mení na teplo. Pomocou integrovaných systémov obnovy energie od spoločnosti Atlas Copco dokážete obnoviť až  $\approx 75\%$  príkonu vo forme horúceho vzduchu alebo horúcej vody bez akékoľvek negatívneho vplyvu na výkon kompresora. Účinným využívaním obnovenej energie dosiahnete dôležitú úsporu nákladov na energiu a získate vysokú návratnosť investície.

### Aplikácie

- Pomocné alebo hlavné vyhrievanie skladov, dielní, atď.
- Vyhrievanie priemyselných procesov.
- Ohrievanie vody pre práčovne, priemyselné čistiarne a zdravotnícke zariadenia.
- Jedálne a veľké kuchyne.
- Potravinársky priemysel.
- Chemický a farmaceutický priemysel.
- Procesy sušenia.





**Atlas Copco**

[atlascopco.com](http://atlascopco.com)

