

Technické špecifikácie G 15L-22

ATLAS COPCO OLEJOM MAZANÝ SKRUTKOVÝ KOMPRESOR

Všeobecný popis



Vzduchové kompresory G 15L - 22 so vstrekaním oleja sú k dispozícii vo verziách s výkonom 15 kW, 18 kW a 22 kW s rozsahom dodávky vzduchu od 42,5 l/s do 62 l/s, čo predstavuje energeticky efektívny a spoľahlivý stroj, ktorý minimalizuje celkové náklady na prevádzku. Tieto vzduchové kompresory sú navrhnuté tak, aby odolali aj tým najnáročnejším podmienkam a zároveň vám poskytli tichý stroj s hladinou hluku od 67 do 70 dB(A). Séria G 15L-22 je navrhnutá a vyrobená v súlade s normami ISO 9001, ISO 14001 a ISO 1217. Tieto jednotky sú štandardne navrhnuté na prevádzku pri teplote okolia do 46 °C/115 °F a sú k dispozícii ako kompresory bez zabudovaného sušiča **P** (Pack) alebo so zabudovaným sušičom **FF** (Full Feature).

Možné rozšírenia

- Roto Extend Duty Oil
- Elektronický odvádzач kondenzátu z dochladzovača
- Tropical Thermostat
- DD Filter
- Food Grade Oil
- Wooden Package
- UD+ Filter
- Elektronický odvádzач kondenzátu zo vzdušníka



- **ELEKTRONIKON® Nano**

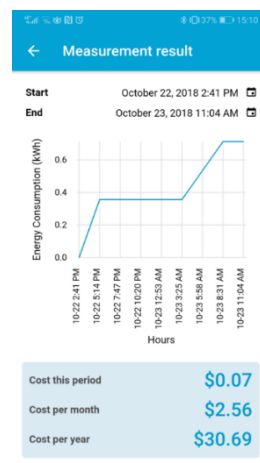
- Elektronikon Nano je náš najmenší ovládač. Rad Elektronikon®, však ponúka rozsiahle možnosti pripojenia. Je to vôbec prvý regulátor kompresora, ktorý umožňuje **bezdrôtové aktualizácie**. Vďaka tomu je kompresor G 15L - 22 prvým kompresorom, ktorý sa neustále zdokonaľuje. Mobilná aplikácia SMARTLINK vám dáva možnosť monitorovať a ovládať váš kompresor pomocou smartfónu alebo tabletu.



SMARTLINK S mobilnou aplikáciou Smartlink je monitorovaný stav inštalácie stlačeného vzduchu a pomáha plánovať servis dopredu, čo vám zaisťuje maximálnu prevádzkyschopnosť. Smartlink šetrí náklady na energiu tým, že analyzuje spotrebu energie vášho zariadenia. Stručne povedané, stav stroja, účinnosť a monitorovanie servisu sú poskytované v používateľsky prívetivom rozhraní kdekoľvek (mobilná aplikácia) a kedykoľvek (upozornenia v reálnom čase), čo vám poskytuje pohodlie a pokoj, aj keď nie ste priamo na mieste.

Elektronikon Nano a SMARTLINK dostupné nasledujúce funkcie:

- **Vzdialená konrola a prístup**
 - Štart/stop kompresora
 - Nastavenie zaťaženia odľahčenia
 - Voľba tlakového pásma
- **Varovné notifikácie**
 - Aktuálne upozornenia/vypnutia
 - Oznámenie o potrebe servisu
- **Týždenný plánovač**
 - Nastavenie týždenného pracovného plánu
- **Detekcia únikov**
 - Detekcia a vyčíslenie veľkosti a ceny únikov v systéme stlačeného vzduchu
- **Interakcia s dealerom**
 - Kontaktné informácie, dokumentácia



Dostupné varianty:

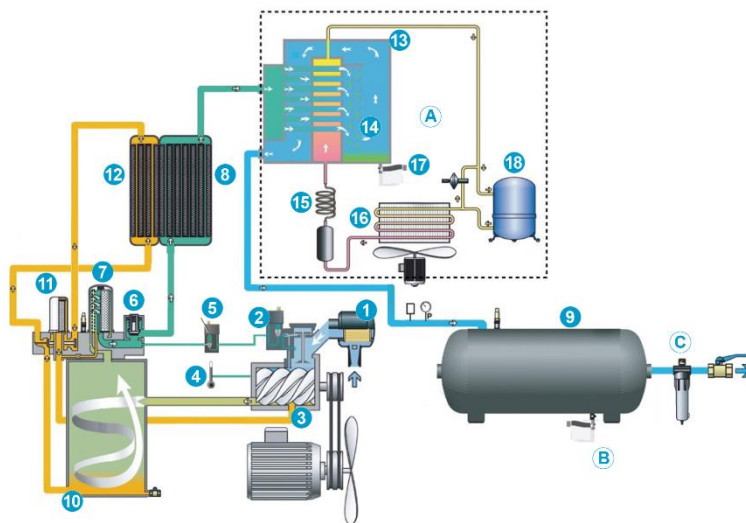
G 15 - 22 P FM - kompresor bez sušiča a bez vzdušníka

G 15 - 22 P TM - kompresor bez sušiča na vzdušníku 500l

G 15 - 22 FF FM - kompresor so sušičom a bez vzdušníka

G 15 - 22 FF TM - kompresor so sušičom na vzdušníku 500l

Schéma:



Prietok vzduchu

1. Sací filter
2. Sací ventil
3. Kompresný element
4. Teplotný snímač
5. Elektromagnetický ventil
6. Ventil minimálneho tlaku
7. Separátor oleja
8. Dochladzovač
9. Vzdušník

Prietok oleja

10. Zásobník oleja
11. Olejový filter
12. Olejový chladič

Rozšírenie

- A. Kondenzačný sušič
 - B. Elektronický odvádzač kondenzátu na vzdušník
 - C. Vzduchový filter
- (rozšírenie B iba pre jednotky na vzdušníku)

Kondenzačný sušič

13. Výparník
14. Odlučovač kondenzátu
15. Kapilárna trubica
16. Kondenzátor
17. Elektronický odlučovač
18. Chladivový kompresor

Technické parametre

ATLAS COPCO G7 EL, G 15L - 22, TLAK 7,5 – 10 – 13 BAR

Technické parametre	G 15L	G18 EL	G22 EL
Výkonnosť pri výtlačnom pretlaku 7 bar(*) [l/s]	42,5	52,1	62
Výkonnosť pri výtlačnom pretlaku 9,5 bar(*) [l/s]	38,5	45,4	54,1
Výkonnosť pri výtlačnom pretlaku 12,5 bar(*) [l/s]	31,2	38,5	46,4
Výkon elektromotora [kW]	15	18	22
Štandardná veľkosť vzdušníka [l]	500 l		
Minimálny pracovný tlak [bar]	4		
Maximálna teplota okolia [°C]	46		
Minimálna teplota okolia [°C]	1		
Hladina hluku podľa ISO 2151:2004 s použitím normy ISO 9614/2 (**) [dB(A)]	67/3	69/3	70/3
Požadované množstvo chladiaceho vzduchu [m ³ /s]	0,7		
Rozmer závitů pre pripojenie potrubia [G]	1''		
Rozmery a hmotnosť			
Dĺžka Pack, FF, Tank Mounted [m]	1,13 / 1,28 / 1,92		
Šírka Pack, FF, Tank Mounted [m]	0,83		
Výška Pack, FF, Tank Mounted [m]	1,22 / 1,22 / 1,83		
Celková hmotnosť [kg]	313	328	344
Celková hmotnosť [kg] – verzia FF	371	392	408
Celková hmotnosť [kg] – verzia TM	537	545	561
Celková hmotnosť [kg] – verzia FF, TM	595	609	625
Integrovaný sušič – iba verzia FF			
Tlakový rosný bod [°C]	3°C		
Chladivo	R410a		

(*)Výkonnosť jednotky (množstvo nasávaného vzduchu) meraná podľa ISO 1217, Ed. 3, Annex C- posledné vydanie

Referenčné podmienky:

absolútny nasávaný tlak 1 bar
relatívna vlhkosť vzduchu 0 %
teplota nasávaného vzduchu 20 °C

*(**) Stredná hladina hluku meraná vo vzdialenosti 1 m pri max. pracovnom tlaku podľa normy ISO 2151: 2004 s použitím normy ISO 9614/2 (metóda pre intenzitu zvuku); tolerancia 3 dB(A).*